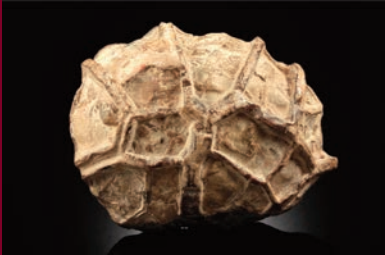


VERSO IL MUSEO DI SCIENZE DELLA TERRA DI ROMA

24 Febbraio 2012

Sapienza Università di Roma
Aula I - Edificio di Geologia - ore 9.15

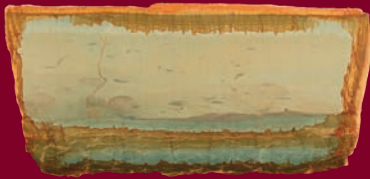


Info:
Museo di Geologia – Tel. +39 0649914825 – museo.geologia@uniroma1.it
Museo di Mineralogia – Tel. +39 0649914887 – musmin.roma@uniroma1.it
Museo di Paleontologia – Tel. +39 0649914315 – linda.riti@uniroma1.it



SAPIENZA
UNIVERSITÀ DI ROMA





*Per un grande Museo di Sapienza
sulla Terra e la sua Storia per la città di Roma*

Nello spirito di apertura alla cittadinanza del patrimonio museale di Sapienza, che ha portato alla recente costituzione del Polo Museale dell'Ateneo, i Musei di Geologia, Mineralogia e Paleontologia del Dipartimento di Scienze della Terra progettano di divenire un solo grande Museo a disposizione della città di Roma. La collocazione prossima al viale dell'Università, insieme al contiguo Museo di Storia della Medicina, ne rende facile l'accesso anche nei giorni festivi.

Si tratta di un complesso museale di livello nazionale ed europeo, per la dimensione degli spazi espositivi, su quattro piani, per la quantità, qualità e antichità dei reperti conservati ed esposti, alcuni dei quali unici al mondo. L'apertura piena alla città di una grande realtà museale dedicata alla Terra, alla sua storia, ai suoi tesori e al suo divenire, considerato anche e soprattutto sotto un approccio sostenibile, colmerebbe una lacuna nello straordinario patrimonio museale della città di Roma, che a differenza delle altre capitali europee non possiede un grande museo naturalistico.

Nella mattina del 24 febbraio 2012 verranno presentate le possibilità progettuali necessarie a portare a realizzazione il Museo unificato di Scienze della Terra per renderlo completamente fruibile da parte della cittadinanza. Nell'occasione verrà anche presentato un volume sulle collezioni antiche, pre-unitarie, che costituiscono il prezioso nucleo storico degli attuali Musei, come contributo alle celebrazioni dei 150 anni dell'unità d'Italia.



VERSO IL MUSEO DI SCIENZE DELLA TERRA DI ROMA

24 Febbraio 2012

Sapienza Università di Roma - Aula I - Edificio di Geologia - ore 9.15

- | | |
|-------------|--|
| 9.15-10.00 | Accoglienza nella sala dei vertebrati del Museo di Paleontologia: prove di ristrutturazione |
| 10.00-10.20 | Indirizzo di saluto con l'intervento delle autorità accademiche: Prof. Luigi FRATI (Magnifico Rettore della Sapienza), Prof. Piero NEGRINI (Preside Facoltà di Scienze Matematiche Fisiche e Naturali), Prof. Renato MASIANI (Preside della Facoltà di Architettura) |
| 10.20-10.40 | Gabriele SCARASCIA MUGNOZZA "Il Museo di Scienze della Terra: una risorsa del Dipartimento per la città, nell'ambito del Polo Museale Sapienza" |
| 10.40-11.00 | Andrea GRIMALDI "Progettare l'unificazione dei Musei di Geologia, Mineralogia e Paleontologia in un unico Museo: possibili soluzioni nel rispetto di un edificio storico" |
| 11.00-11.15 | Luigi CAMPANELLA "Il plesso museale che affaccia su Viale dell'Università (Storia della Medicina e Scienze della Terra) nell'ambito dell'organizzazione del Polo Museale Sapienza" |
| 11.15-11.30 | Vincenzo NASTI "La collezione Averardi del Gruppo Mineralogico Romano: il Museo di Scienze della Terra come possibile collocazione" |
| 11.30-11.45 | Rappresentante degli STUDENTI "Trasformare i Musei del Dipartimento di Scienze della Terra: una sfida per il futuro" |
| 11.45-12.15 | Discussione |
| 12.15-12.45 | Aperitivo con presentazione dei libri: "Cristalli, fossili e marmi antichi della Sapienza - collezioni storiche dei Musei di Scienze della Terra e Unità d'Italia" (presenta Ruggero MATTEUCCI); "L'era glaciale" di Raffaele SARDELLA (presenta Elena GAGLIASSO); "Eran quattrocento" presenta l'autore (Ernesto CAPANNA) |